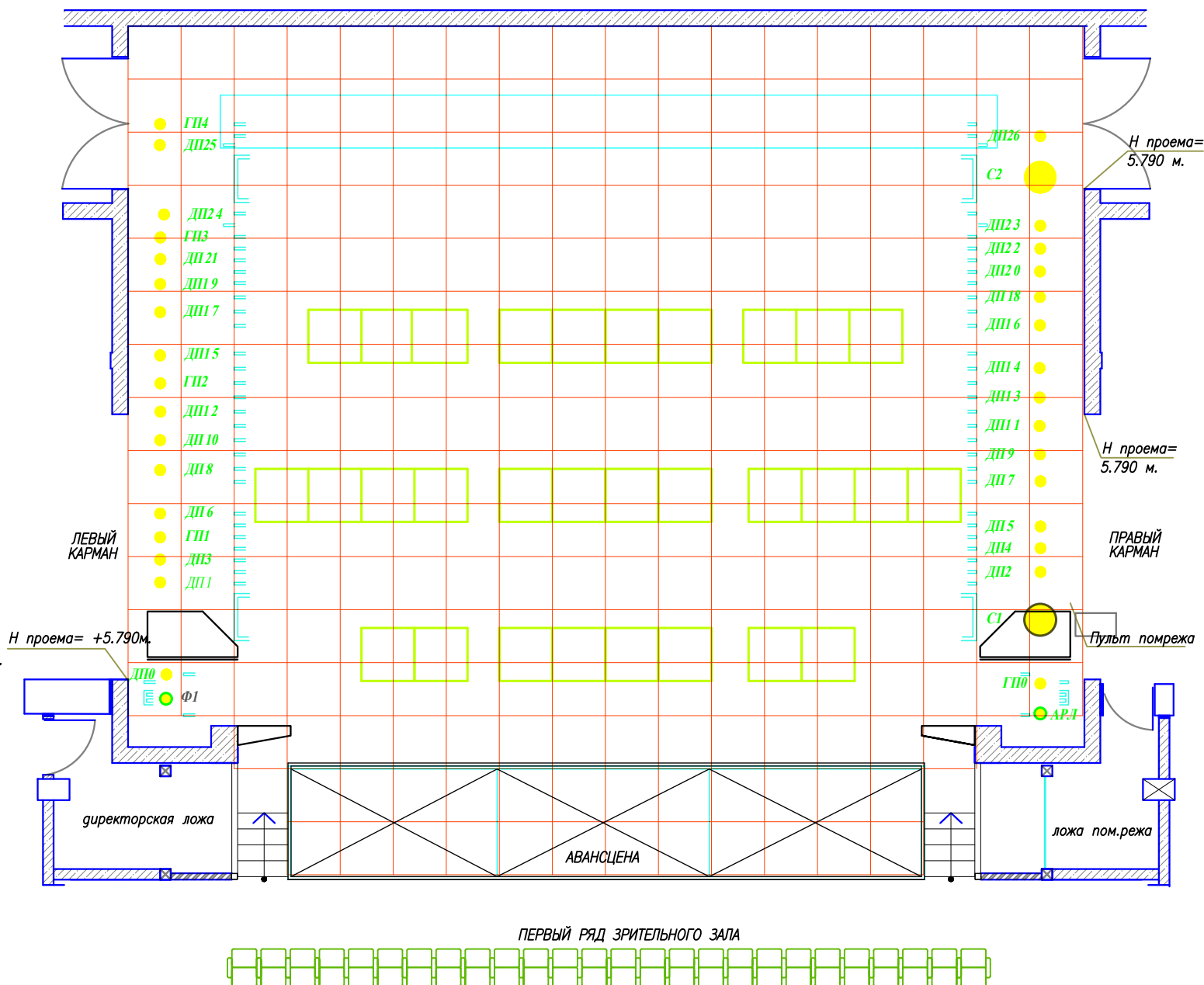


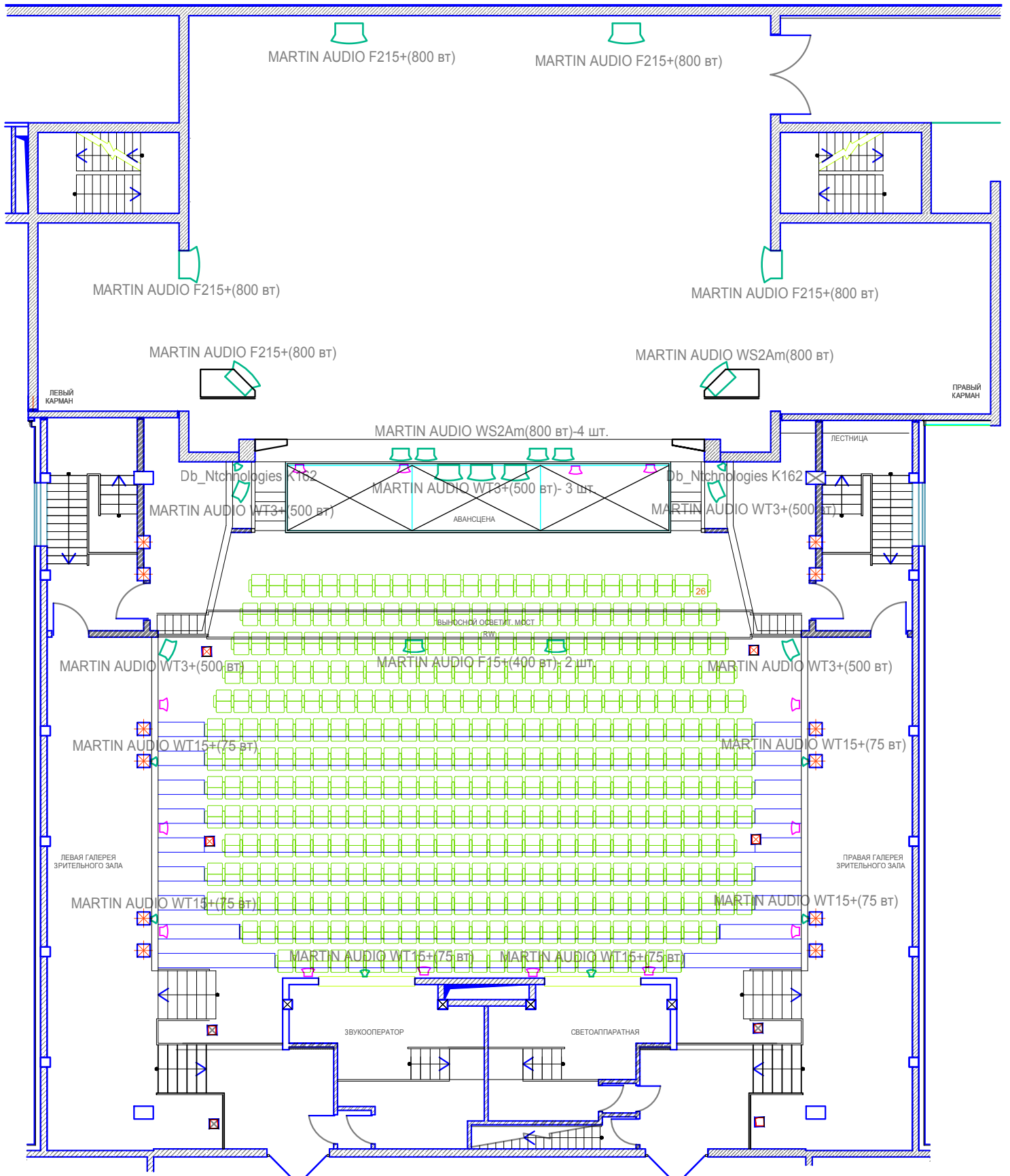
ПЛАНИРОВКА СЦЕНЫ

ПАРАМЕТРЫ И РАСПОЛОЖЕНИЕ МЕХАНИКИ СЦЕНЫ

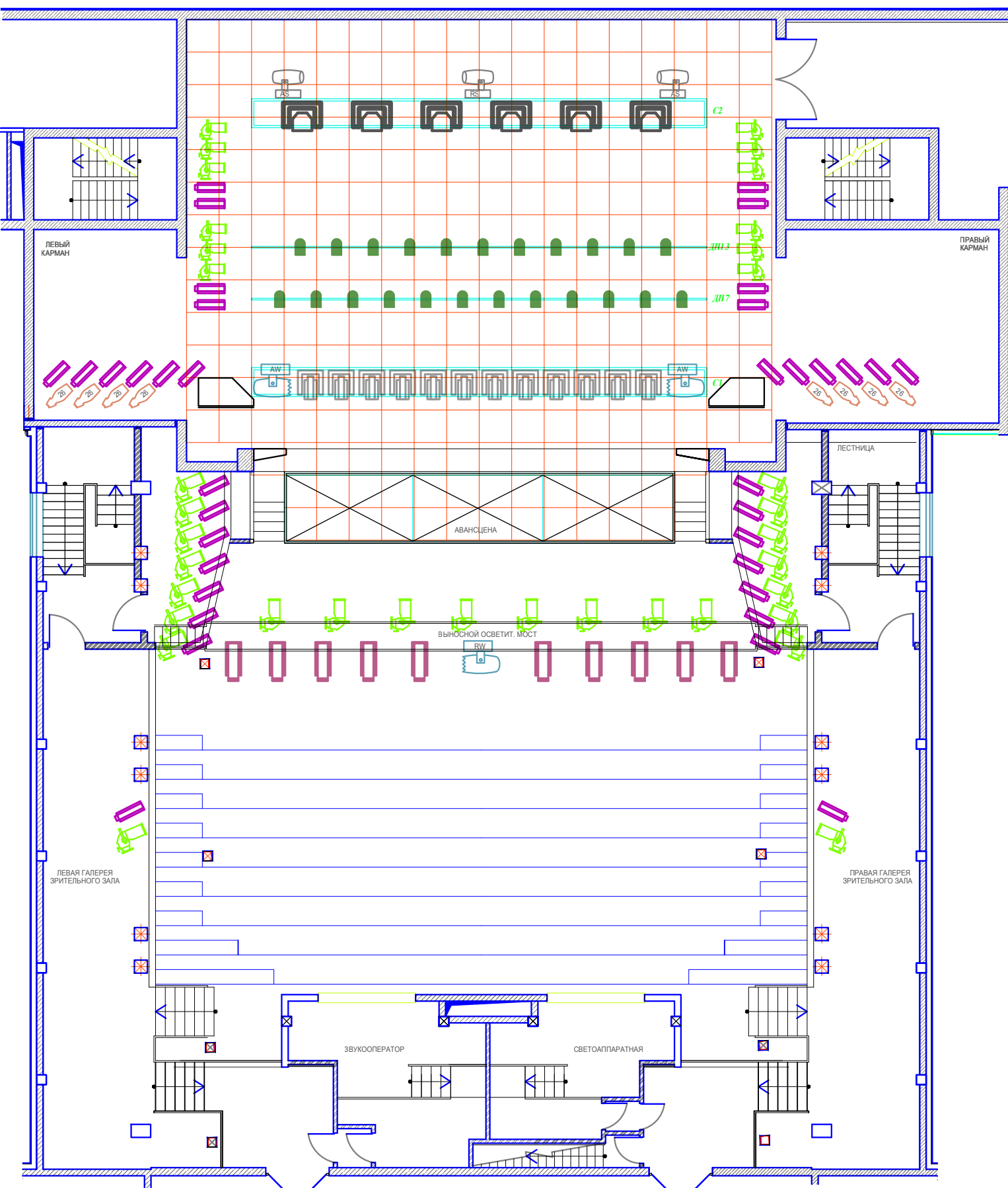
- Зеркало сцены – 11,9 м.*5,75 м.
- Глубина сцены от занавеса(красной линии) до арьерсцены – 13,0 м.
- Высота сцены до колосниковой решетки – 16,0 м.
- Рабочая ширина сцены – 15,0 м.
- Боковые карманы сцены:
 - правый – 6,5 м.* 5,8 м.
 - левый – 4,7 м.* 5,8 м.
- Высота уровня планшета сцены от уровня пола первого ряда – 0,8 м.
- Авансцена (расстояние от рампы до красной линии) – 3,0 м.* 12,0 м.
- 28 декорационных штанкетных подъемов по 500 кг.
- 5 грузовых штанкетных подъемов по 1000 кг.
- 10 точечных подъемов по 500 кг.
- 2 софитных подъема
- 30 проемов в планшете сцены закрытых щитами
- 3 подъемно-опускные площадки авансцены 2X4 м.
- 6 мобильных подъемно-опускных площадок 1X2 м.
- 3 люка провала 1X1 м.














ЗВУКОУСИЛЕНИЕ СЦЕНЫ



СЦЕНИЧЕСКИЙ СВЕТ



-  -ETC PAR 750 (MH+Scroller)
-  -ClayPaky Spot HPE 1200
-  -ClayPaky Alpha Wash 1200
-  -Selecon Arena (MH+Scroller)
-  -Robe Color wash 575 AT

-  -PAR 64 cp 62
-  -Selecon Pacific 80V 12-28 (14-36)
-  -Selecon Arena PC 2500
-  -ETC Source Four (Deg)
-  -Selecon Rama PC 1200
-  -Robe Color Spot AT 1200